

REGIONE PIEMONTE

CITTA' METROPOLITANA
DI TORINO

COMUNE DI PECCO

PIANO REGOLATORE INTERCOMUNALE

VERIFICHE DI COMPATIBILITA' IDRAULICA E IDROGEOLOGICA
A SUPPORTO DELLO STRUMENTO URBANISTICO

CIRCOLARE P.G.R. 7/LAP/ 96
SECONDA FASE

CARTA DI SINTESI *DELLA PERICOLOSITA' GEOMORFOLOGICA E* *DELL' IDONEITA' ALL'UTILIZZAZIONE URBANISTICA* *CON SOVRAPPOSIZIONE DEL DISSESTO*

SCALA 1 : 10.000

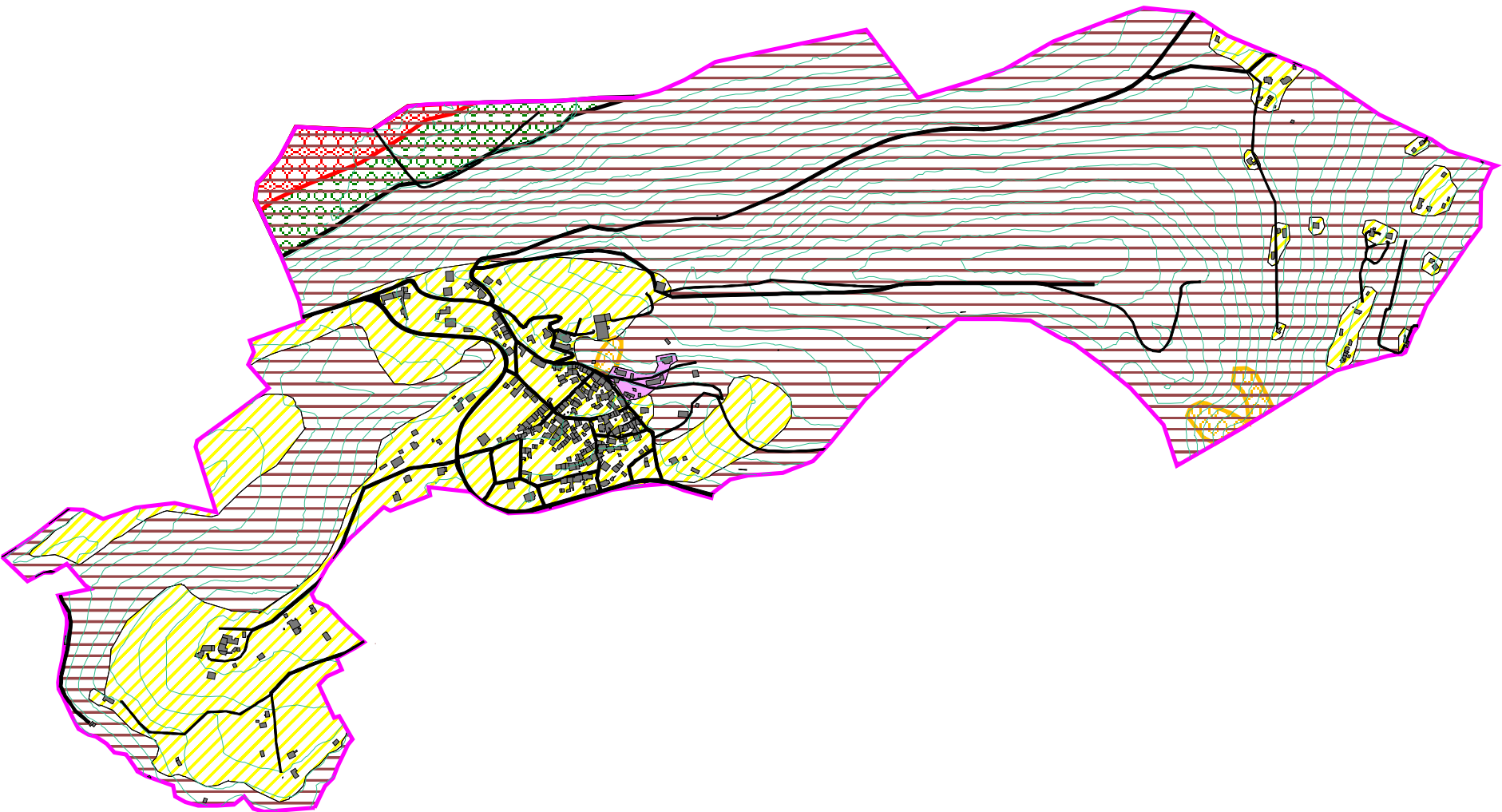
ALLEGATO N. G.6a
DEL Settembre 2018

Il Sindaco

Il Geologo
Dott. Carl Dellarole

Il Segretario

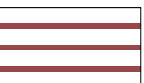
L'Urbanista
Arch. Giancarlo Paglia



Legenda



CLASSE II : Porzioni di territorio nelle quali le condizioni di moderata pericolosità geomorfologica possono essere agevolmente superate attraverso l'adozione ed il rispetto di modesti accorgimenti tecnici ai sensi del D.M. 17.01.2018



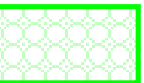
CLASSE IIIa : Fasce di rispetto dei corsi d'acqua.
Settori di versante ineditati che presentano caratteri geomorfologici o idrogeologici che li rendono inadatti a nuovi insediamenti. In tali aree potranno essere ammessi bassi fabbricati di modeste dimensioni ad uso agricolo.
Eventuali edifici isolati in tale ambito devono essere considerati come appartenenti alla classe III b.



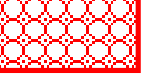
CLASSE IIIb₂ : Porzioni di territorio edificate nelle quali, a seguito della realizzazione delle opere di sistemazione idrogeologica sarà possibile la realizzazione di nuove edificazioni, ampliamenti o completamenti (IIIb s.s.)



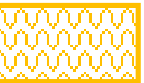
CLASSE IIIb₃ : Porzioni di territorio edificate nelle quali, a seguito della realizzazione delle opere di sistemazione idrogeologica sarà possibile solo un modesto incremento del carico antropico.
Da escludersi nuove unità abitative e completamenti.



Processi connessi ad attività valanghiva



Processi connessi a dinamica fluviale e torrentizia



Processi connessi a dinamica di versante



Settori con scadenti caratteristiche geotecniche

